



BioToi® – die naturfreundliche Mobil-Toilette

## Montageanleitung Unterflur-Tank-Anschluss (UTA-Adapter)

### Allgemeines:

- Mit dem Unterflur-Tank-Anschluss kann der Urin von der BioToi in einen Tank unter dem Fahrzeug oder in die Abwasserleitung eines Tiny Houses abgeleitet werden.
- Der UTA passt für handelsüblichen ¾-Zoll-Abwasserschläuche.
- Der UTA kann alternativ zum standartmäßigen, wasserführenden Siphon (weißes Teil) auch mit dem schwarzen Gummi-Geruchsverschluss (Gummi-Einsatz) vom Urin-Kanister der BioToi benutzt werden.

### Vorbereitung vom Gehäuse:



Das Gehäuse der BioToi besitzt am Boden eine vorbereitete Öffnung.



Mit einem flachen Schraubendreher kann die Öffnung freigelegt werden.



Die Kante mit etwas Schmirgelleinen sauber entgraten.



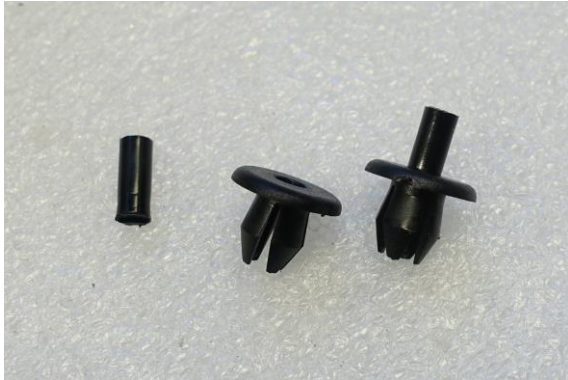
Den UTA vorbereiten und den Siphon (weißes Teil) ausrichten.

**Damit der Urin vom UTA problemlos zum Tank unter dem Fahrzeug abläuft, muss der Sammelbehälter eine eigene, kleine Entlüftung besitzen. Ein Innendurchmesser von 3-4 mm genügt hier bereits. (Wo Flüssigkeit hinein fließt, muss die Luft auch problemlos entweichen können.)**



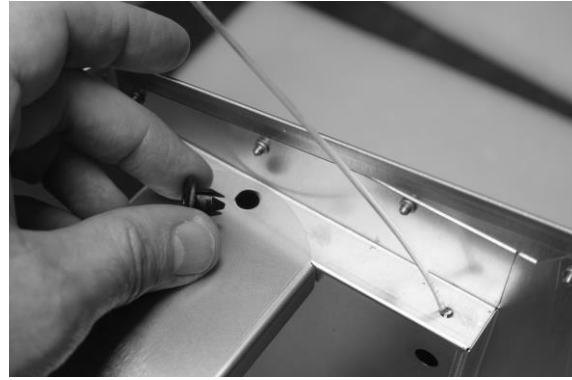
BioToi® – die naturfreundliche Mobil-Toilette

### **Montage des UTA:**

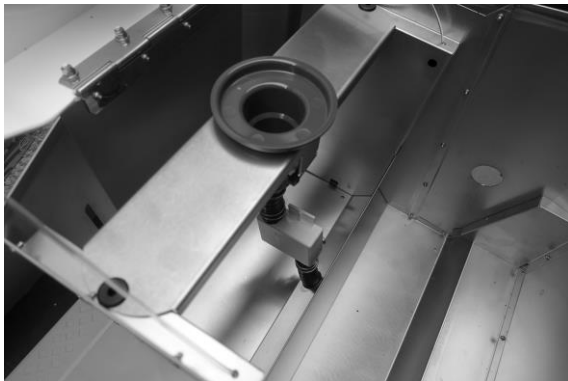


Dem UTA liegen Sicherungs-Clips bei. Diese werden ohne die Stifte (im Bild links) montiert.

*Hinweis: Mit den Stiften kann man den Clip verriegeln, was eine Demontage sehr erschwert. Der UTA hält auch ohne Stifte sicher in der Aufnahme.*



Nachdem der Kanister aus der BioToi entfernt wurde, wird der UTA aufgelegt und die Sicherungs-Clips werden in die vorgesehenen Bohrungen eingesteckt.



Damit der Urin-Schlauch ohne Knick verläuft, wird der Siphon wie im Bild zu sehen ausgerichtet.



Blick von oben auf den fertig montierten UTA

### **Hinweis zur Verlegung der Urinleitung:**

Beim Verlegen der Urinleitung unter dem Fahrzeug darauf zu achten, dass die Leitung mit einem Gefälle zum Sammelbehälter verläuft. „Wassersäcke“ (Siphons), bei denen der Urin in der Leitung stehen bleibt, sind zu vermeiden.

### **Winterbetrieb:**

Im Wintereinsatz ist dafür zu sorgen, dass der wassergefüllte Siphon nicht einfrieren kann. Vor der Einlagerung des Fahrzeugs im Winter ist der Siphon zu entleeren. Alternativ kann auch der Geruchsverschluss des BioToi-Urin-Kanisters statt dem wasserführenden Siphon verwendet werden.